

こども教育学科 トリプル資格が 取得可能になります

New

幼稚園教諭二種免許 + 保育士資格 + 小学校教諭二種免許

※系列校である IPU 環太平洋大学 通信教育課程での単位取得が必要になります（奨学金制度あり）

Q. かかる費用はどのくらいですか？



全ての単位を取得し小学校免許が取得できた後は、かかった費用は返金されます。

- ①学費 約 80,000 円
- ②スクーリング代 約 50,000 円
- ③教科書代 約 20,000 円

合計 約 150,000 円

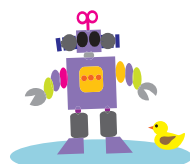
ただし IPU 環太平洋大学がある岡山県でのスクーリングの交通費は自己負担になります。
昨年例：東京～岡山（新幹線）往復 33,200 円 × 3 回程度 = 約 100,000 円



Q. 将来は保育園で働きたいのですが、小学校免許は必要ですか？



これからは、幼児期と小学校期の連携が大切になってくるので、0歳～12歳までの発達を知っていることは保育園で働くときも役に立ちます。また、学童や児童館など、就職先も広がります。



担当教員からのメッセージ



高校生の皆さんへ

令和3年度から、東京経営短期大学では、幼稚園教諭二種免許、保育士資格に加えて小学校教諭二種免許が取得できるようになりました。

小学校の先生になりたい方はもちろん、短大の2年間をフルに活用して様々な資格取得にチャレンジし、自分の将来の夢を大きく広げてみませんか？



こども教育学科
副学長 黒澤寿美



東京経営短期大学
TOKYO MANAGEMENT COLLEGE

☎ 047-328-6161

mail : kouhou@tokyo-keitan.ac.jp

HP : www.tokyo-keitan.ac.jp



小学校教諭二種免許

取得スケジュール



小学校教諭二種免許

幼稚園教諭二種免許 保育士資格

1年前期

- 4月
 - 5月
 - 6月
 - 7月
- 週1回 小学校教諭二種免許講座で
必要な科目の勉強をする
- 8月 IPU 環太平洋大学 通信教育課程 科目等履修生 出願
 - 9月 受講開始



1年後期

- 10月
 - 11月
 - 12月
 - 1月
 - 2月
 - 3月
- レポートを毎週1本作成
(書き方は前期の講座でバッチリ
レクチャーします)、スクーリング約2~3回



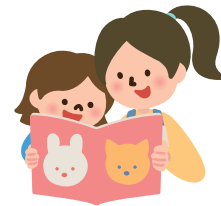
保育実習 I A、I B

2年前期

- 4月 実習事前指導
- 5月
- 6月 小学校実習
- 7月
- 8月 IPU 環太平洋大学 スクーリング
- 9月



幼稚園実習 I



保育実習 II

2年後期

- 10月
 - 11月
 - 12月 全ての単位取得
 - 1月
 - 2月
 - 3月 教員免許申請
- 介護等体験



幼稚園実習 II



トリプル免許取得、
大変かと思っていましたが
興味が出てきました!

あなたもチャレンジ
してみませんか?

